



BI QUADRO

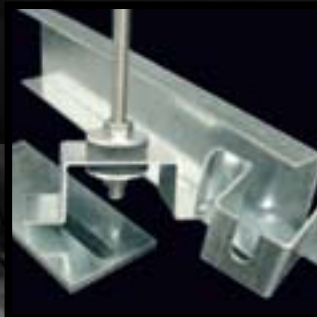
MARINE
EQUIPMENT

BIQUADRO

MARINE
EQUIPMENT



L'AZIENDA





L'azienda

L'attività nel settore della nautica inizia grazie ad una proficua e solida collaborazione con un primario produttore di yacht di importanza mondiale. **Biquadro Marine Equipment** fornisce materiali e soluzioni d'allestimento per yachts e mega yachts a cantieri ed arredatori. Offriamo prodotti e sistemi personalizzati garantendo rapidità nella realizzazione, sia di prototipi (mock-up) e piccoli lotti, che produzioni in serie. Biquadro Marine Equipment propone sistemi personalizzati progettati su misura secondo le specifiche esigenze del cantiere. Tutte le soluzioni create fino ad oggi sono il risultato di un'accurata analisi, spesso svolta direttamente in cantiere.

MISSION

Sviluppare le idee e le richieste dei nostri clienti garantendo la qualità dei prodotti ed il rispetto dei tempi di consegna. Offrire soluzioni tecniche che consentano di ridurre i tempi ed i costi di allestimento a bordo.

The firm

*The business in the marine field starts thanks to a close collaboration with a leading manufacturer of motor yachts. **Biquadro Marine Equipment** is a supplier of materials and technical solutions for yachts and mega yachts shipyards and outfitters. We offer customized products, prototypes production (mock-up) and mass-production as well. Biquadro Marine Equipment offers tailor made systems according to the specific needs of the yard. All the solutions created are the result of a thorough analysis, often conducted directly on site.*

MISSION

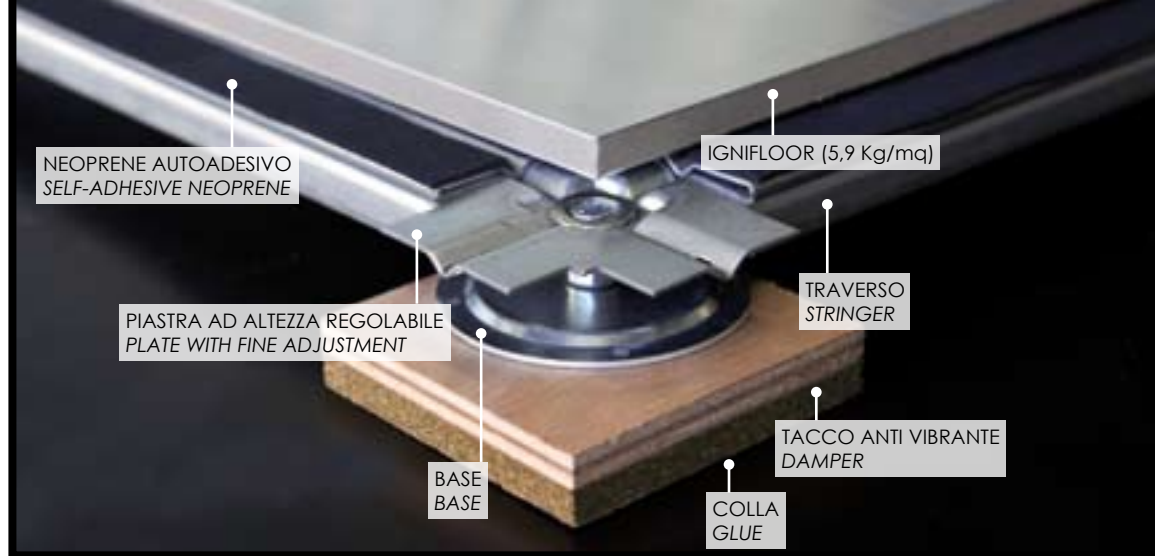
Developing the ideas and the enquiries of our customers ensuring product quality and on time delivery. Providing technical solutions in order to save time during installation on board and outfitting costs.

BIQUADRO

MARINE
EQUIPMENT

SISTEMI PER SOSTEGNO PAVIMENTI FLOTTANTI





FLY: il pavimento flottante ultraleggero per **Yachts e Mega Yachts**

SEMPLICE: Fly è una struttura metallica modulare flottante che riduce fino al 75% i tempi di posa del pavimento rispetto ai sistemi tradizionali in legno, garantendo notevoli risparmi di tempo (e di denaro) in cantiere. (dati disponibili su richiesta)

EFFICACE: Fly è progettato per applicazioni nautiche: il suo utilizzo garantisce l'abbattimento del carico infiammabile a bordo. L'altezza minima, inferiore a 30mm, consente di risparmiare spazio a bordo. Le colonnine di appoggio hanno una regolazione micrometrica che permettono una rapida messa in piano della struttura. I traversi, larghi ben 52 mm, garantiscono un solido appoggio al paiolato.

LEGGERO: Fly pesa solo 3,70 Kg per metro quadro di superficie installata, garantendo una portata di oltre 200 kg/m². (prove di carico presso laboratorio accreditato disponibili su richiesta)

FLY + IGNIFLOOR: UN COMPLETO SISTEMA DI PAVIMENTO FLOTTANTE ULTRALEGGERO

A completamento del sistema, Biquadro fornisce Ignifloor, un pannello sandwich strutturale ultraleggero che abbinato a Fly permette di costruire un pavimento flottante specifico per yacht con un peso complessivo inferiore a 10 Kg per metro quadro di superficie installata.

FLY: the ultra lightweight floating floor for **Yachts and Mega Yachts**

SIMPLE: Fly is a floating modular substructural framework that reduces up to 75% the floor installation time in comparison to traditional wood systems. It provide relevant savings in time (and money) on board. (data available on request)

EFFECTIVE: Fly is designed for marine applications. It allows a remarkable reduction of flammable materials on board. The minimum height, less than 30 mm, allows to save space on board. The columns has a fine adjustment in order to have quick leveling of the structure. Wide stringers (52 mm width) ensure a solid support to the floor covering materials (panels).

LIGHT: Fly weighs only 3.70 kg per square meter ensuring a capacity load over 200 kg/m². (loading test available on request)

FLY + IGNIFLOOR: A COMPLETE ULTRA LIGHTWEIGHT FLOATING FLOOR SYSTEM

In order to provide a complete package, Biquadro Marine Equipment supplies Ignifloor, a lightweight structural panel: combined with Fly It provides a complete floating floor system specifically made for yachts and mega yachts weighting less than 10 Kg per square meter.

BIQUADRO

MARINE
EQUIPMENT

SISTEMI PER SOSTEGNO PAVIMENTAZIONI RIALZATE





Pavimenti Sopraelevati Custom per **Yachts** e **Mega Yachts**

CUSTOMIZZAZIONE DELLA STRUTTURA

La dimensione standard di una maglia della struttura modulare Fly è 600 mm x 600 mm.

Su richiesta Biquadro Marine Equipment fornisce dimensioni fuori standard e quote superiori in altezza (dopo superamento di test di portata) nel caso di salti di quota o per permettere, ad esempio, il passaggio di servizi nel sottopaiolato.

Fly è un prodotto nato per essere leggero: nel caso di situazioni particolari (es. notevoli carichi concentrati) è possibile aumentare la portata modificando o dimensionando in maniera adeguata gli elementi che compongono la struttura mantenendo la stessa praticità e velocità di posa.

*Customized raised floors for **Yachts** and **Mega Yachts***

STRUCTURE CUSTOMIZATION

The standard dimensions of Fly substructure is 600 mm x 600 mm.

Biquadro Marine Equipment produce substructures in non-standard sizes and heights (after loading test) in case of different nominal heights or allow, in example, the passing of the fittings.

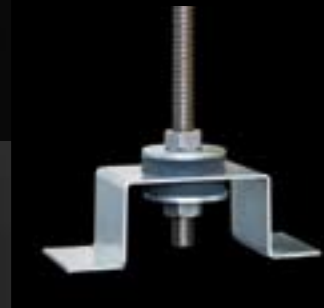
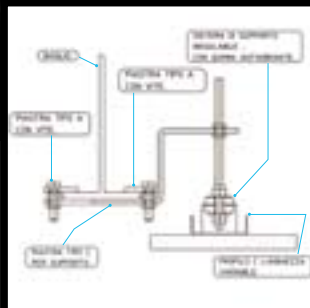
Fly is a product designed to be light: in case of particular situations (for instance high concentrated loads) is possible to increase its load capacity changing, in an appropriate way, the elements of the structure maintaining the same easy and quick installation process.

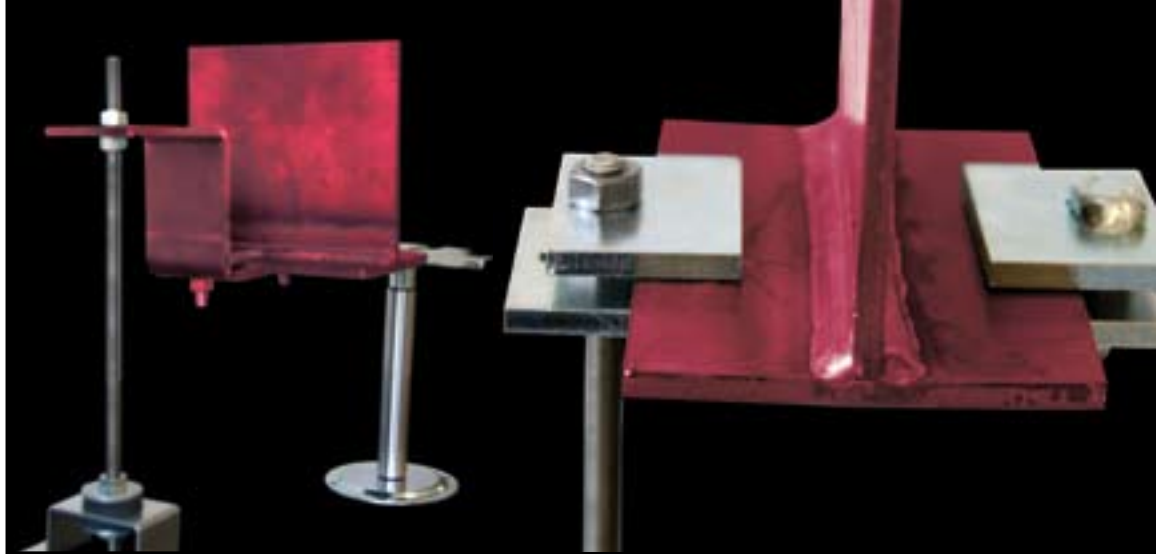
BIQUADRO

MARINE
EQUIPMENT



SISTEMI PER SOSTEGNO SOFFITTI E CONTROSOFFITTI





Ancoraggio a soffitto

ANCORAGGIO IN CONDIZIONI DI ALTEZZA RIDOTTA

Questa semplice soluzione permette di appendere il supporto antivibrante ai bagli senza forare e senza saldare. La sua conformazione permette di risparmiare spazio riducendo la distanza tra i bagli ed il soffitto.

ANCORAGGIO IN CONDIZIONI DI ALTEZZA NORMALE

Soluzione semplificata, da impiegare laddove non ci siano problemi di spazio tra i bagli ed il soffitto.

VANTAGGI

Nessun foro sui bagli, nessuna saldatura, considerevole risparmio di tempo in fase di allestimento. Assoluta semplicità nello spostare la posizione dei supporti, anche in fase avanzata dei lavori a bordo, senza correre il rischio di bruciare o danneggiare l'isolamento.

Support for ceilings

SUPPORT FOR LOW SPACE CONDITION

This simple solution allows to fix the anti-vibration fastener to the stiffeners without drilling and welding. Its shape reduces the gap between the stiffener and the ceiling in order to save space.

SUPPORT FOR NORMAL SPACE CONDITION

Simplified solution, to be used where there are no problems of space between the stiffener and the ceiling.

ADVANTAGES

No holes on the stiffeners, no welding, remarkable time saving. Quick and easy shifting of the support position, even in advanced stage of outfitting on board, without any risk of burning or damaging the insulation.



LAVORAZIONI E SERVIZI





Lavorazioni e Servizi

Biquadro Marine Equipment si avvale dei servizi e delle lavorazioni di **Biquadro srl**, una moderna e consolidata officina che realizza manufatti in lamiera in lotti di qualsiasi grandezza.

SERVIZI E LAVORAZIONI

Progettazione con CAD 3D, ingegnerizzazione, calandratura, stampaggio, punzonatura, pressopiegatura, cesoiatura, saldatura, verniciatura a polveri e liquido, zincatura elettrolitica o a caldo, laser piano/tubo, cataforesi, cromatura, lucidatura metalli.

SISTEMI DI TAGLIO E PIEGATURA

Biquadro srl ha dotato il proprio stabilimento di moderni sistemi di taglio automatizzato prodotti da Salvagnini Group. **La punzonatrice multipressa S4.30** ed il **laser L1.it** rappresentano lo stato dell'arte nella lavorazione della lamiera e nella automazione flessibile. I reparti di piegatura dispongono di una **pannellatrice P4 1916** e di **3 pressopiegatrici manuali**. Le tecnologie installate permettono di realizzare in maniera flessibile ed efficiente qualsiasi manufatto metallico garantendo precisione dimensionale e ripetibilità dei risultati.

Manufacturing and Services

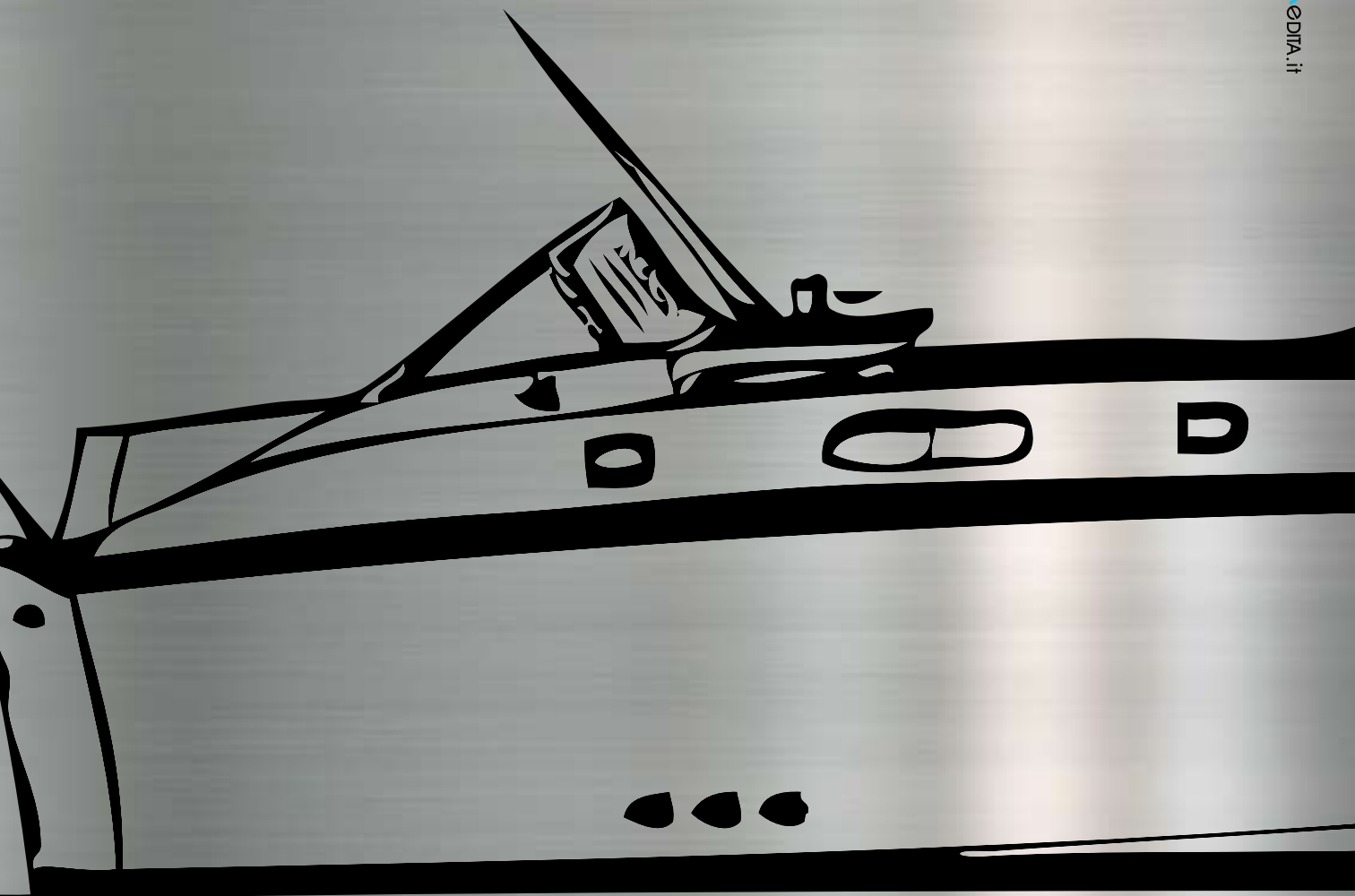
*Biquadro Marine Equipment offers the services and manufacturing of **Biquadro srl**, a modern and well-established firm that manufactures sheet metal products in batches of any quantity.*

SERVICES AND MANUFACTURING

Design with 3D CAD, engineering, calendaring, stamping, punching, bending, shearing, welding, powder coating, liquid coating, hot dip galvanizing, electrolytic galvanizing, laser cutting, electrophoresis, chromium plating, metal polishing.

CUTTING AND BENDING SYSTEMS

*Biquadro srl is equipped with modern automated cutting systems by Salvagnini Group. The **S4.30 punching multipress machine** and the **L1.it laser cut** are the state of the art in sheet metal working flexible automated process. The bending department has a **P4 1916 automatic panel bender machine** and **3 bending machines** manual controlled. The installed technologies allow the production with a flexible and efficient way of any metal manufacture ensuring dimensional accuracy and performance repeatability.*



BIQUADRO

Biquadro
Marine Equipment srl
Via V Strada, 14/16
35023 Bagnoli di Sopra
PADOVA
Tel +39 049.953.53.60
Fax +39 049.953.93.43
marine@biquadro.net
www.biquadro.net

